



RALMONT®

Dichtungssysteme

Einfach. Zuverlässig. Bauen.

NEU

Geprüftes System für
Stauwasserdichtigkeit
bei bodentiefen
Elementen!

RALMO® - Anschlussflansch einteilig

Geprüftes System für Stauwasserdichtigkeit bei bodentiefen Elementen nach ift- Richtlinie MO-01/1 2007-01 druckwasserdichtes Abdichtungssystem und ÖNORM B3691/3692!

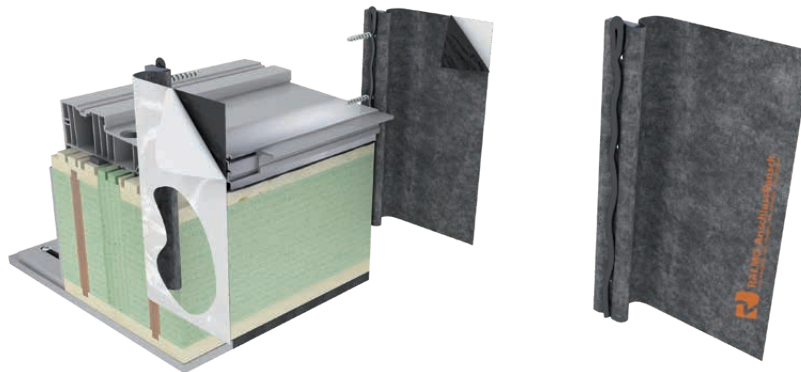
Der RALMO®-Anschlussflansch dichtet hinter der Rollladenleiste ab, wo es dem Bauwerksabdichter oder Spengler nicht mehr möglich ist, sauber anzubinden und bietet Anbinde-Breiten von ≥ 50 mm für das nachfolgende Gewerk.

Produktbeschreibung:

Der RALMO®-Anschlussflansch besteht aus einem selbstklebenden Bitumenband und einer schraubbaren Kunststoffleiste mit Hohlkehle. Die Hohlkehle gewährleistet, dass genügend Klebedichtstoff RALMO®-Montage FIX ALL SEASONS den Anschluss perfekt abdichtet und somit stauwasserdicht bleibt.

RALMO®-Anschlussflansch einteilig

Bei dem RALMO®-Anschlussflansch einteilig für eine seitliche Montage (hier ist ein Vollmaterial als Bodeneinstandsprofil nötig) wird der Flansch mit mind. 4 Schrauben im unteren Bereich außen seitlich montiert.



Art. Nr.	Bezeichnung
AF3-200/300	RALMO®-Anschlussflansch einteilig, Breite 200 mm x Länge 300 mm (andere Abmessungen möglich)

Der RALMO®-Anschlussflansch kann in der Höhe variabel produziert und montiert werden.

Art. Nr.	Bezeichnung
990065	RALMO®-Bitumenband 1,5 x 50 mm, schwarz, Rolle 15 lfm, für Stoßfugen (Entkopplungsband)



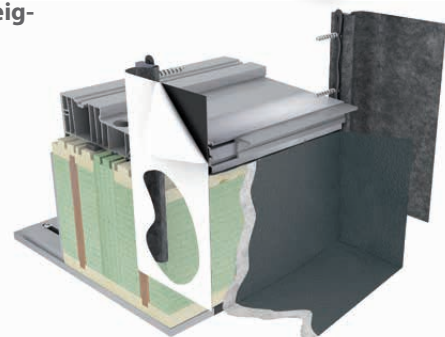
Nach der Montage der Elemente kann der RALMO®-Anschlussflansch sehr einfach und schnell durch das nachfolgende Gewerk mit geeigneten Materialien, wie z. B.:

- RALMO®-Flüssigabdichtung ÖKO (mit einem sehr niedrigen SD Wert von 2 m) stauwasserdicht fertiggestellt werden.

Für die Haftung empfehlen wir den:

- RALMO®-Primer LFB
- RALMO®-Sprühprimer,
- RALMO®-complete 150

Bei niedrigen Temperaturen Untergrund erwärmen.



RALMO® – Anschlussflansch einteilig

Technische Daten: RALMO®-Anschlussflansch

Eigenschaften	Klassifizierung
Kunststoffstab	glasfaserverstärkter Kunststoff mit Hohlkehle
Materialbasis	selbstklebende Bitumenmischung
Dicke	1,5 mm
Spezifisches Gewicht	1,5 kg/m ²
Verarbeitungstemperatur (ideal)	+15 °C bis +25 °C, auf trockenem Untergrund. Bei Minusgraden Untergrund anwärmen und mit LFB vorbehandeln
Temperaturbeständigkeit	-40 °C bis +100 °C, DIN 52455-4
Sd-Wert	ca. 200 m
Farbe	schwarz
Lagerung	bei ca. 20 °C praktisch unbegrenzt. Trocken und staubgeschützt lagern. Vor Sonneneinstrahlung schützen und Umkarton immer geschlossen halten.

RALMO®-Montage FIX ALL SEASONS

Produktbeschreibung:

Der **RALMO®-Montage FIX ALL SEASONS** ist ein sehr hochwertiger, elastischer einkomponentiger Klebstoff für die Verklebung von allen RALMO®-Folien am Baukörper im Innen- und Außenbereich.

Der **RALMO®-Montage FIX ALL SEASONS** hat eine hervorragende Soforthaftung vor allem auf bituminösen Abdichtungen nach DIN 18533 und ÖNORM 3691-3692. Die Masse bleibt leicht dauerklebrig und dauerelastisch.

Produkteigenschaften:

- hervorragende Haftung auf allen handelsüblichen Oberflächen und Bitumen
- lösemittel-, isocyanat- und silikonfrei
- nach Aushärtung wasserfest, luftdicht und leicht dauerklebrig
- nahezu geruchlos
- witterungsbeständig
- sehr gut anstrichverträglich nach DIN 52452
- im Innen- und Außenbereich anzuwenden
- nicht korrosiv
- überputzbar nach Aushärtung
- ist frei von Wohngiften, geprüft am Institut Aurachtal
- sehr gut bis 10+/-5 °C verarbeitbar

Art. Nr.	Bezeichnung
28003	RALMO®-Montage FIX ALL SEASONS, 290 ml Ktu – VE = 12 Kartuschen



RALMO®-Bitumenlappen:

Produktbeschreibung:

Der **RALMO®-Bitumenlappen** besteht aus einer stark klebenden Bitumenmischung.

Als Trennpapier zum Schutz der Selbstklebung wird Silikonpapier verwendet. Für die Haftung empfehlen wir den **RALMO®-Primer LFB**, **RALMO®-Sprühprimer** oder **RALMO® complete 150**, bei niedrigen Temperaturen Untergrund erwärmen.

Bitumenlappen immer mit einem Montageroller ohne Spannung in der Montagefuge anrollen.

Technische Angaben:

Der **RALMO®-Bitumenlappen** ist ein stark selbstklebendes und kalt zu verarbeitendes Produkt.

Gewicht: ca. 1,5 kg/m²
Dicke: ca. 1,5 mm
Farbe: Beschichtung: schwarz